

Les manomètres tout inox CITEC, série 7810, sont destinés à la mesure de pressions différentielles en environnement sévère et pour des fluides corrosifs

Modèles à raccords verticaux à 45° et à raccords arrière

Ø 150, ΔP : 60 mbar à 10 bar

Manomètres différentiels tout inox, sec, à bain Série 7810

Caractéristiques techniques

. Gamme de pression	ΔP : 60 mbar à 10 bar
. Pression statique max	voir tableau
. Classe d'exactitude	1,6
. Organe moteur	soufflet acier inox AISI 316
. Mouvement	acier inox
. Boîtier	acier inox AISI 304
. Lunette	acier inox AISI 304 fermeture par baïonnette
. Vitre	verre
. Raccord	acier inox AISI 316L
. Filetage	2xG1/2, option NPT
. Indice de protection	IP65
. Liquide de remplissage	glycérine
. Température d'utilisation	sec : -40°C à 180°C à bain : -20°C à 70°C



Références



Type 7811
Vertical 45°



Type 7815
Arrière

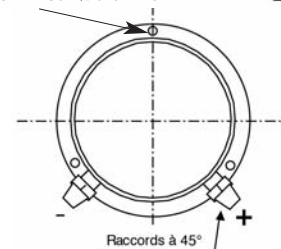
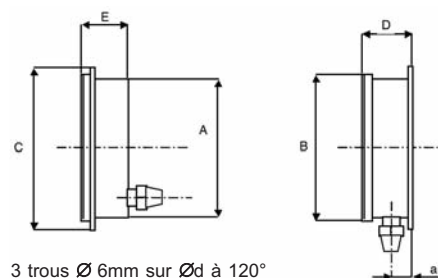
Etendue de mesure	Pression statique max	Ø 150 2xG1/2	Ø 150 2xG1/2
0 60 mbar	4 bar	412 080	412 085
0 100 mbar	4 bar	412 100	412 105
0 200 mbar	4 bar	412 110	412 115
0 400 mbar	16 bar	412 120	412 125
0 600 mbar	16 bar	412 130	412 135
0 1 bar	16 bar	412 140	412 145
0 1,6 bar	40 bar	412 150	412 155
0 2,5 bar	40 bar	412 160	412 165
0 4 bar	40 bar	412 170	412 175
0 6 bar	100 bar	412 180	412 185
0 10 bar	100 bar	412 190	412 195

NPT : N en fin de référence

Options

Ajouter la référence de l'option choisie à la référence du manomètre sélectionné.

Option	Référence
Collerette avant, Øperçage 168mm	412 200
Collerette arrière, Øperçage 168mm	412 210
Bain de glycérine	412 230
1 contact mini, à partir de 1 bar	412 240
1 contact maxi, à partir de 1 bar	412 241
2 contacts mini, maxi, à partir de 1 bar	412 250



Modèle raccords à 45°

Ø	A	B	C	D	E	G	a	d	Poids (kg)
150	151	166	176	52	48,5	54	17	168	1,4

Nota : manomètre absolu dérivé de ce modèle avec raccord vertical, EM=100 mbar à 10 bar